

68

NOVEMBRE 2020

VMZINC

Vues. du ZINC

Zoom

Collection Noire VMZINC®

Reportage

Sud-Est

Témoignage

Chantier en
Joint debout VMZINC®
à Bar-le-Duc

A savoir

Le décapage

Initiatives

- Salon Architect@work
- Poster technique

LE ZINC
FRANÇAIS

en toute confiance





Olivia Largeteau
Directrice commerciale
France

Cher client,

Nous vivons depuis quelques mois avec la COVID-19 qui nous amène à revoir nos façons de travailler. Cette fin d'année s'annonce néanmoins très chargée pour tous, chacun essayant de rattraper les retards liés au confinement et de mener à bien les actions planifiées cette année. C'est dans ce contexte que nous sommes ravis de vous annoncer la sortie de notre Collection Noire, 5 nouvelles couleurs dans l'univers des noirs qui viendront dynamiser les prescriptions et vous apporter nous l'espérons un développement d'activité.

La réalisation de notre nouveau Memento Façade ou de notre poster Joint debout témoignent également de notre volonté, dans cette période difficile, de toujours vous accompagner, avec des outils et supports vous facilitant la compréhension et la mise en œuvre de notre matériau.

Nous vous souhaitons une bonne lecture et vous remercions de votre confiance,

Olivia Largeteau

En bref

Mémento de la façade VMZINC®



VMZINC® présente sa seconde édition du **Mémento de la façade sur voliges**. Cette version 2020 propose une mise à jour du document tenant compte notamment de la nouvelle réglementation incendie.

Pour obtenir ce document, contactez le responsable de secteur VM Building Solutions® de votre région ou le Service Documentation sur vmzinc.fr ou par téléphone au **01 49 72 41 50**.

Nouvelle gamme closoirs VMZINC®

Disponible en 3 tailles et 4 coloris, la gamme des closoirs zinc-plomb VMZINC® fait peau neuve pour assurer une parfaite étanchéité et une ventilation linéaire efficace de vos façades et arêtiers des couvertures en tuiles.

- **Universel**
Un closoir pour tous types de tuiles
- **Encore plus performant**
Zinc 0,6 mm et grande capacité de ventilation
- **Chantier propre**
Pose à sec sans mortier



Jupe Largeur utile (mm)	Colorés sur la face visible			
	Plomb naturel	Brique	Rosé	Brun
90	✓	✓		✓
120	✓	✓	✓	✓
140	✓	✓	✓	



Certifié PEFC

Ce produit est issu de forêts gérées durablement et de sources contrôlées.

pefc-france.org

Remerciements : Ce magazine a été réalisé grâce à la précieuse collaboration des équipes VM Building Solutions®

Directeur de la publication : Barbara Nordberg | **Chef de projet & Maquette** : Lucie Kremer

Rédaction : Open Place | **Photos** : Paul Kozlowski | **Impression** : Imprimeries Morault

Avec sa Collection Noire, VMZINC® propose un nouvel univers coloriel distinctif et élégant composé de 5 couleurs de nuits qui apporteront sobriété et prestige aux bâtiments. Reposant sur un zinc laminé cuivre-titane, conforme à la norme européenne EN 988 et au label de qualité PREMIUMZINC, ces nouvelles teintes s'intègrent idéalement aux environnements urbains et jouent les contrastes avec les autres matériaux.

Nouveauté

La Collection Noire VMZINC®

APPLICATION

- Tous types de bâtiment
- Toutes formes de couverture avec une pente $\geq 5\%$
- Tous types de couverture en Joint debout VMZINC®, Tasseaux VMZINC®, Toiture compacte VMZINC® et Toiture structurale VMZINC®
- Tous types de bardage en VMZINC®
- Tous types d'environnement

Épaisseur	Largeurs
0,7 mm*	500 mm 1000 mm*

* Différentes épaisseurs (0,8 mm et 1 mm) et largeurs sont également disponibles sous certaines conditions. Nous consulter.



Projets régionaux
Sud-Est



Gendarmerie, Marzy (58)

Architecte : Carre d'arche - Entreprise : Delin

Technique : Joint debout VMZINC® - Aspect : PIGMENTO® rouge terre



Bureaux de l'entreprise Delbes, Rodez (12)

Architecte : CL Architecture

Entreprise : Delbes

Technique : MOZAIK®

Aspects : Zinc naturel, QUARTZ-ZINC® et AZENGAR®



École, Tassin-la-Demi-Lune (69)

Architecte : Vincent de Parisot et Xavier Piégay - Entreprise : Charroin

Technique : Joint debout VMZINC® - Aspect : PIGMENTO® rouge terre

Gendarmerie, Saint-Symphorien- sur-Coise (69)

Architecte :
Detry-Levy & Associés
Entreprise :
Fayet
Technique :
Joint debout VMZINC®
Aspect :
Zinc naturel

Photo :
©JeromeRicolleau



Centre aquatique, Crolles (38)

Architecte : Atelier Metis
Entreprise : SDCC
Techniques : Profil à emboîtement VMZINC® plein et perforé
Aspect : PIGMENTO® rouge terre

Domaine viticole du Coulet, Cornas (07)

Architecte : Fabien Ramadier
Entreprise : Boissy couverture et zinguerie
Technique : Joint debout VMZINC®
Aspect : ANTHRA-ZINC®





Résidence Le Bel Âge, Saint-Maurice-de-Lignon (43)

Architecte : Chenu - Entreprise : Crepin

Technique : Clin VMZINC® - Aspect : PIGMENTO® rouge terre



Église Sainte-Marie, Puylobier (13)

Architecte :
Bruno Jouve

Entreprise :
Zinguerie Provençale

Technique :
Joint debout VMZINC®

Aspect :
PIGMENTO®
rouge terre



Parc scientifique Nutergia, Causse-et-Diège (12)

Architecte : Casadepax et CL Architecture

Entreprise : Delbes

Technique : Joint debout VMZINC®

Aspect : QUARTZ-ZINC®



Joint debout VMZINC®

Salle
multifonction
La Barroise,
Bar-le-Duc (55)

Architecte

Thomas Architectes

Entreprise

SAS Le Bras Frères

Techniques

Joint debout VMZINC®

Aspect de surface

AZENGAR® et ANTHRA-ZINC®



L'équipe de l'entreprise Le Bras Frères accompagnée de Jean-Marie Thomas (Responsable Secteur VM Building Solutions®)



Un origami de zinc



Ce qu'ils en disent...

« La précision du matériau VMZINC® est réellement appréciable pour la gestion des points singuliers rencontrés sur ce type de chantier. »

Julien Schreiner

Conducteur de travaux
couverture et bardage
Société Le Bras Frères

La Barroise, nouvelle infrastructure culturelle de la communauté d'agglomération de Bar-le-Duc, Sud Meuse, est un des éléments majeurs de l'attractivité culturelle et de loisirs de l'agglomération barroise.

Cette salle multifonction de 3 000 m² pour une jauge pouvant atteindre 2 300 places, a été conçue par l'agence Thomas Architectes de Reims (51). « L'implantation dans une zone commerciale péri-urbaine nous a conduit à opter pour une volumétrie singulière et des matériaux qui

ne soient pas provocants mais participent à attirer le public » confie l'architecte Jean-Philippe Thomas. Composé de deux entités entrelacées et complémentaires, le bâtiment ne s'aborde pas de face mais s'ouvre comme un origami – un pliage – de zinc et de bois.

Le zinc, utilisé en couverture et en façade avec une sous-face de bois visible au niveau de l'entrée, présente deux aspects de surface différents : l'ANTHRA-ZINC®, prépatiné gris anthracite, et l'AZENGAR®, engravé clair et mat. « Nous avons accentué le contraste entre ces deux aspects de surface avec l'utilisation de joints aléatoires sur certaines façades. Quatre largeurs de bacs produisent ainsi des arhythmies et une combinaison de facettes qui génèrent



l'illusion du mouvement » précise encore l'architecte.

Pour Jean-Marie Thomas, responsable de secteur chez VM Building Solutions®, « La combinaison de l'ANTHRA-ZINC® et de l'AZENGAR®, associée au jeu d'entraxes aléatoires, fait vivre le bâtiment différemment selon la lumière et confère à l'ensemble une esthétique assez remarquable voire unique dans ce secteur où des réalisations d'une telle envergure en bois et en zinc sont assez rares ».

Remarquable est aussi l'exercice de style que constitue l'abri à vélo en couverture gironnée en ANTHRA-ZINC® posée sur une sous-structure de bois ouverte et sur pilotis. Envisagée par l'architecte comme une version XXI^e siècle des « Folies » ou des

« Fabriques de jardin » du XIX^e, cette annexe à la salle constitue une carte de visite pour le savoir-faire des artisans, l'originalité du trait architectural et la qualité du matériau.

La réalisation du chantier a été assurée par la société Le Bras Frères de Jarny (54). Pour couvrir les quelques 5 000 m² de couverture et de façade, l'entreprise a mis en œuvre le zinc selon la technique du Joint-debout VMZINC® en simple sertissage pour les bardages et en double pour la toiture, exclusivement à l'aide des Pattes monovis VMZINC®. « Nous avons porté une attention toute particulière au traçage pour respecter au plus près le trait de l'architecte. » précise Julien Schreiner, conducteur de travaux couverture et bardage chez Le Bras

Frères, en collaboration avec M. Louis sur ce chantier. « C'est le cas par exemple du ressaut de toiture : comme pour l'alignement des joints de bardage sur les différentes couleurs ou les chéneaux, les noues et les arêtiers ont été traités de manière encaissée pour un alignement parfait des joints entre les différentes pentes. La gestion de ces points singuliers a donné lieu à des échanges constructifs avec l'architecte et le responsable technique VMZINC® Damien Demachy. »

Ce partenariat technique entre les différents acteurs a permis de signer ici un bâtiment d'envergure remarquable, un écrivain que s'apprentent à faire vibrer artistes et public.

Soudo-brasage

Le décapage du zinc



La qualité et la longévité du soudo-brasage ne dépendent pas uniquement de la quantité de métal d'apport mais bien et surtout de la pénétration capillaire entre les deux parties à assembler. Le décapage constitue donc une étape essentielle dont voici les spécifications.

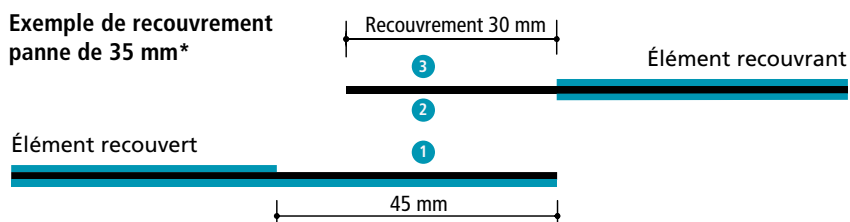
Recouvrement

La largeur de recouvrement des deux pièces à souder doit être suffisante et comprise entre 20 et 40 mm. A contrario, un recouvrement excessif supérieur à ces valeurs risque d'emprisonner les produits décapants sans pouvoir les essuyer.

Traitement et décapage

Pour assurer une bonne capillarité entre les deux pièces, le décapage doit s'effectuer sur toute la longueur de recouvrement, à la fois sur la face supérieure de l'élément recouvert ① et sur les deux faces de l'élément recouvrant ② et ③.

Exemple de recouvrement panne de 35 mm*

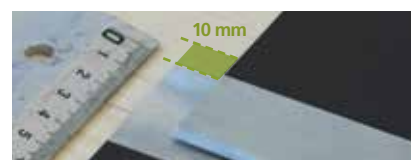


*Ces dimensions sont à ajuster en fonction de la longueur de la panne



Astuce

Pour l'ANTHRA-ZINC® et le QUARTZ-ZINC®, une réserve de 10 mm en extrémité de l'élément recouvert peut également être conservée. Elle offrira une meilleure finition lors de la réalisation de gouttières en évitant que le décapant ne déborde sur les parties visibles.



PRODUITS ET OUTILLAGE

Zinn 7

Traitement conçu pour dégraisser les surfaces et permettre à la soudure de s'étaler et d'adhérer au zinc. S'utilise sur tous les types de zinc VMZINC®, après le décapage et avant la soudure.



Deca

Décapant pour le zinc VMZINC® (Prépatinés, AZENGAR® et ZINC PLUS)



La brosse de décapage

Brosse 3M™ Roloc™ Bristle disc à monter sur disqueuse pour permettre d'enlever la couche de finition de tous les types de zinc VMZINC® (sauf le naturel). Il est conseillé d'utiliser la brosse avant le pliage du zinc.

Aspect de surface	Type de décapage	Outils
Zinc Naturel <input type="checkbox"/>		Zinn 7
AZENGAR® <input type="checkbox"/>		Deca + Zinn 7
QUARTZ-ZINC® <input type="checkbox"/> ANTHRA-ZINC® <input type="checkbox"/>		Brosse + Deca ou Zinn 7
PIGMENTO® <input type="checkbox"/>		
ZINC PLUS <input type="checkbox"/>	Brosse + Deca ou Zinn 7	
Bilaqué <input type="checkbox"/>		

Capillarité

Bonne capillarité



Mauvaise capillarité



Présent à la dernière édition du salon architect@work, qui s'est tenue du 24 au 25 septembre 2020 à Paris, VM Building Solutions® a dévoilé sa nouvelle "Collection Noire VMZINC®" auprès des architectes et prescripteurs.

Architect@work

Lancement de la Collection Noire



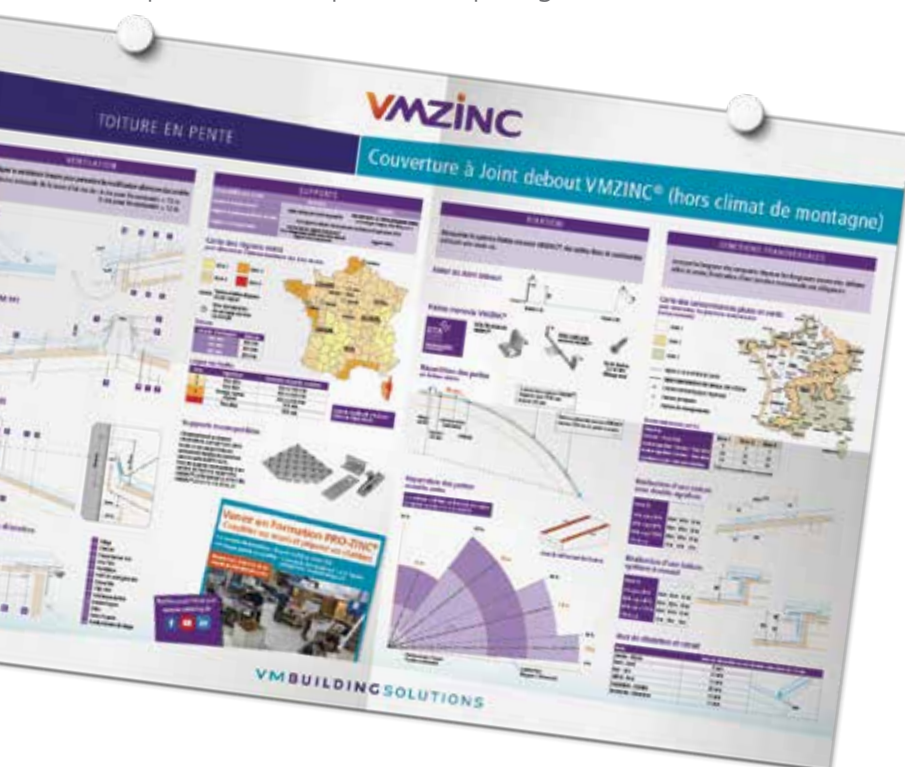
Les professionnels présents sur Paris ont eu l'occasion de découvrir nos 5 nouvelles couleurs de nuit en situation. La mise œuvre variée de cette Collection, en termes de formats et reliefs (écailles, joint debout et profil emboîtement) a permis d'évaluer les tonalités sous différents jeux de lumière.

Malgré le contexte sanitaire, les nombreux visiteurs ont découvert avec beaucoup d'intérêt ces nouvelles nuances. Ils ont pu échanger avec notre équipe dans le respect des gestes barrières.

VM Building Solutions® vous propose son nouveau poster technique. Gestion de la ventilation, du support ou encore des fixations, retrouvez l'essentiel des recommandations de pose du Joint debout VMZINC® en couverture, sous grand format pour en faire profiter le plus grand nombre.

Poster technique

Joint debout VMZINC®



INFO +

Contactez le responsable de secteur VM Building Solutions® de votre région ou le Service Documentation sur vmzinc.fr et par téléphone au 01 49 72 41 50.